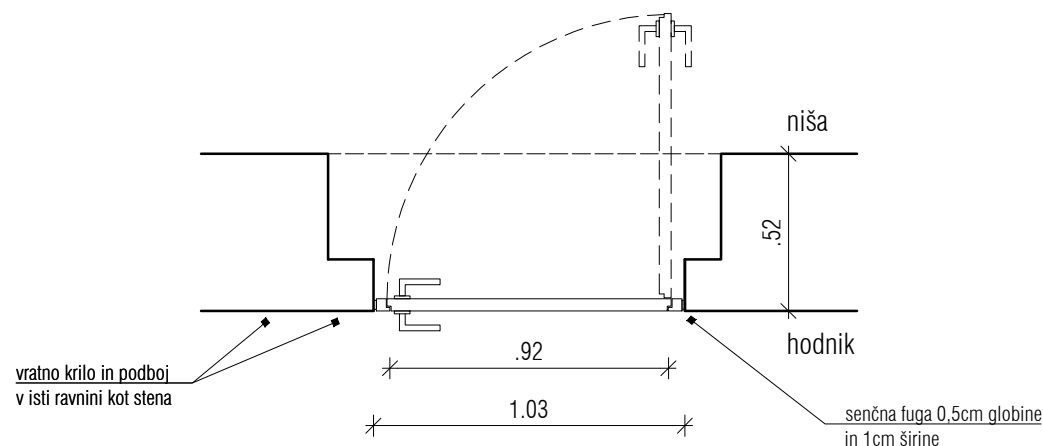
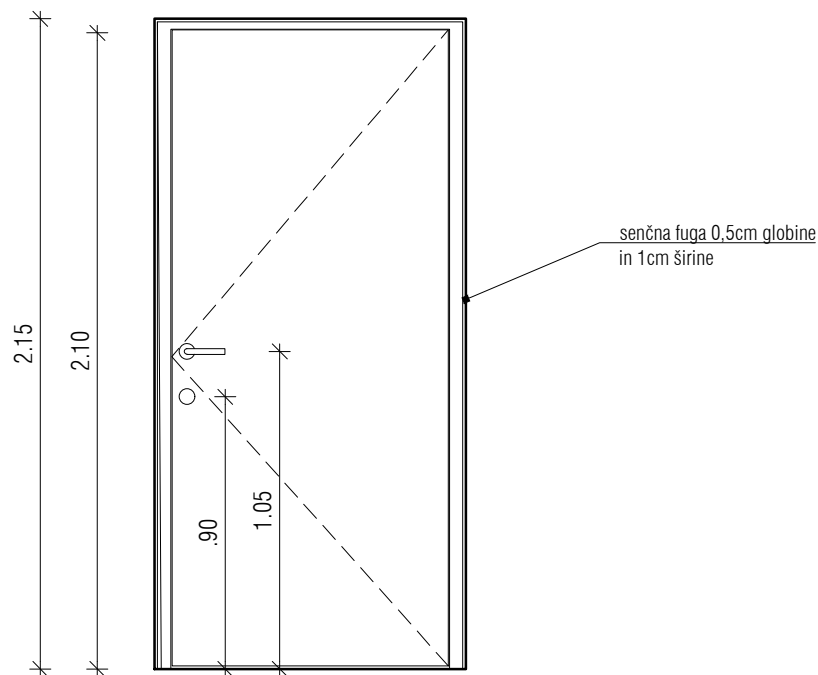
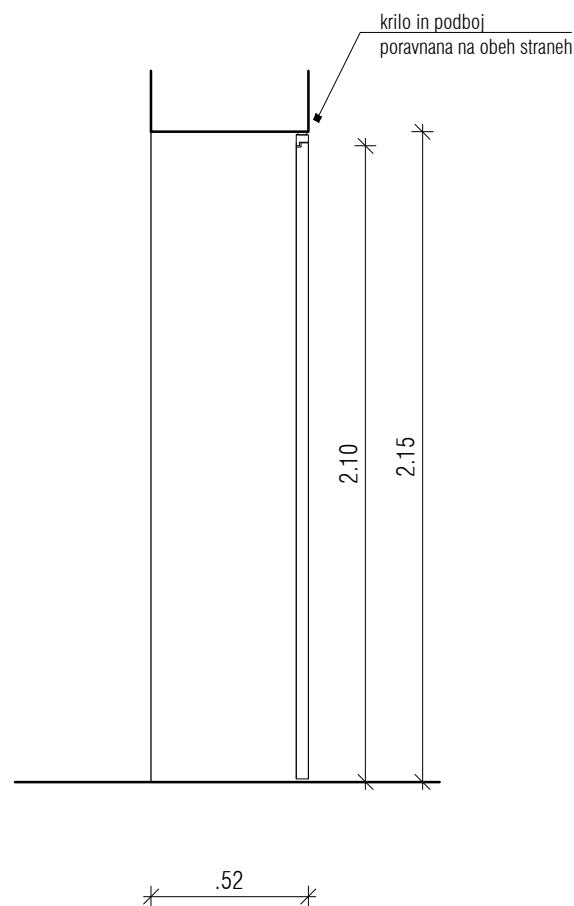


tloris



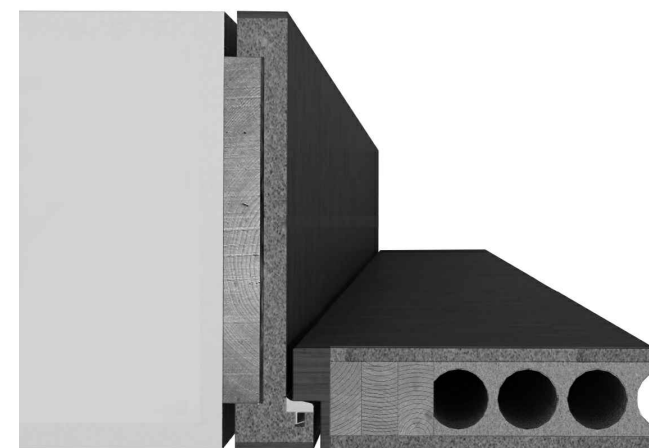
prerez

pogled



oznaka	1nNV1	M=1:25
pozicija	notranja vrata v 1. nadstropju, vhod v nišo pri stopnišču	
novo / obstoječe	nova vrata, sodobnega izgleda	
dimenzija zidarsko	103 x 215 cm	
dimenzija mizarsko	92 x 210 cm	
širina podboja	max 4 cm	
odpiranje	levo, enokrilno	
količina	1	

- opis**
- stena: po shemi
 - podboj: podboj iste debeline kot krila, v vseh pripirah gumijasta tesnila, podkonstrukcija je del postavke, poravnava s steno
 - krilo: leseno, kompozitno, poravnano z ravnino stene, d=4cm, minimalno posneti robovi (2-3 mm), barvano s pokrivno gladko popolnoma mat barvo, ton po izboru pooblaščenega arhitekta ter ZVKD Novo mesto, odpiranje v podboj
 - krilo in podboj poravnana na obeh straneh, celota v isti ravlini kot stena
 - nadsvetloba: /
 - pripira: po shemi
 - prag: po shemi
 - toplotna izolativnost: /
 - zvočna izolativnost: /
 - požar: /
 - kljuka: kljuka INTERSTEEL 35267 ali enakovredno
 - ključavnica: da, okrogla rozeta npr. INTERSTEEL 35182
 - okovje: s tremi inox nasadili, skrito okovje, Simonswerk Tectus 3D
 - odpiranje: levo, enokrilno
 - vključen talni stoper tip INTERSTEEL 35895 ali enakovredno



širina podboja enaka steni, odpiranje v podboj, skrita nasadila

OPOMBE:
Vse mere je potrebno kontrolirati na mestu po izvršenih gradbenih delih!
Spremembe projekta mora pisno potrditi pooblaščen arhitekt in ZVKD Novo mesto!
Delavniške risbe, detajle, predlagane materiale in obdelave ter način izvedbe mora pred izvedbo pisno ptdrti pooblaščen arhitekt in ZVKD Novo mesto!

zetoa

investitor: Mestna občina Novo mesto	projektant: ZELOA d.o.o., Ptujška ul. 19, Ljubljana	vrsta pr.d.: PZI	št. projekta: 213-20
objekt: Narodni dom Novo mesto	vodja projekta: Anže Zalaznik u.d.i.a. zaps 1123 PA PPN	vrsta načrta: ARH	datum: junij 2024